

**Catálogo
2026**

ACCESORIOS PARA PUERTAS



www.mundocima.com.ar

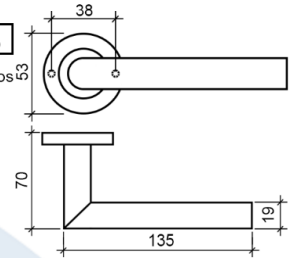
PICAPORTES

SIMIL BOSTON TOSHI



TERMINACIÓN	CÓDIGO	PRECIO
INOXIDABLE ESMERILADO	45001	\$ 14.766

- El juego consta de 2 manijas, perno flotante y sus dos rosetas con 2 bocallaves ajuste mixto y bolsa de tornillos para fijación (con llave allen para colocación y pernos de sujeción),
- Cubretornillo en rosetas y bocallaves
- Material: Acero inoxidable
- Para interior o exterior
- Apto para puertas de hasta 60 mm

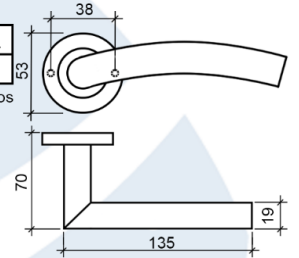


DOBLE BALANCÍN CURVA

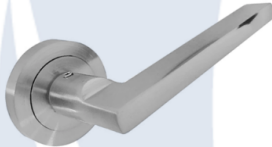


TERMINACIÓN	CÓDIGO	PRECIO
CROMADO	BRZ-1052	\$ 11.394
NEGRO	BRZ-1052-N	\$ 12.582

- El juego consta de 2 manijas, perno flotante y sus dos rosetas con 2 bocallaves ajuste mixto y bolsa de tornillos para fijación (con llave allen para colocación y pernos de sujeción),
- Cubretornillo en rosetas y bocallaves
- Material: Acero inoxidable
- Para interior o exterior
- Apto para puertas de hasta 60 mm

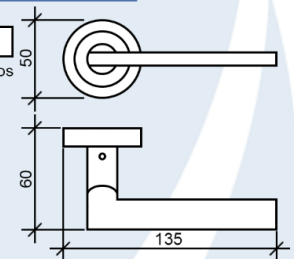


DOBLE BALANCÍN RECTA

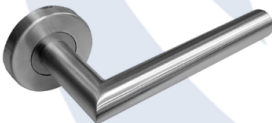


TERMINACIÓN	CÓDIGO	PRECIO
SATINADO	9041701	\$ 35.402

- El juego consta de 2 manijas, perno flotante y sus dos rosetas con 2 bocallaves ajuste mixto y bolsa de tornillos para fijación (con llave allen para colocación y pernos de sujeción),
- Material: Acero inoxidable
- Para interior o exterior
- Apto para puertas de hasta 60 mm

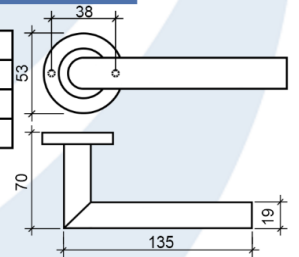


RECTA GIRATORIA

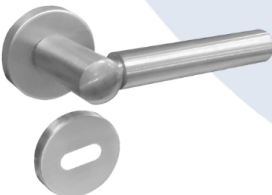


TERMINACIÓN	TIPO	CÓDIGO	PRECIO
ACERO INOX	DOBLE BALANCÍN	BRZ-1050	\$ 11.379
NEGRO	DOBLE BALANCÍN	BRZ-1050-N	\$ 11.349
ACERO INOX	MEDIA MANIJA	MG-1050	\$ 5.337
NEGRO	MEDIA MANIJA	MG-1050-N	\$ 5.817

- Material: Acero inoxidable
- Para interior o exterior
- Apto para puertas de hasta 60 mm

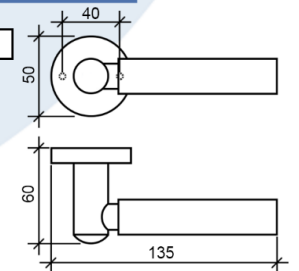


RECTA GIRATORIA

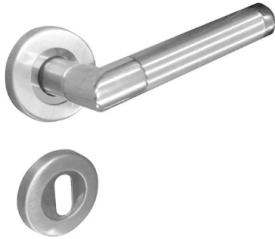


TERMINACIÓN	CÓDIGO	PRECIO
ACERO INOX	CU-140322	\$ 28.145

- Volumen del suministro: 2 picaportes, 2 bocallaves y tornillos
- Material: Acero inoxidable
- Para interior o exterior
- Apto para puertas de hasta 60 mm

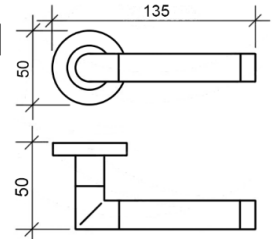


TROPEA



TERMINACIÓN	CÓDIGO	PRECIO
SATINADO	CU-740362	\$ 32.447

-El juego consta de 2 manijas, perno flotante y sus dos rosetas con 2 bocallaves ajuste mixto y bolsita de tornillos para fijación
 -Material: Acero inoxidable
 -Para interior o exterior
 -Apto para puertas de hasta 60 mm

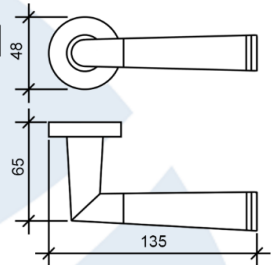


HYDRA



TERMINACIÓN	CÓDIGO	PRECIO
SATINADO	AL40909I	#N/D

-El juego consta de 2 manijas, perno flotante y sus dos rosetas con 2 bocallaves ajuste mixto y bolsita de tornillos para fijación
 -Material: Acero inoxidable
 -Para interior o exterior
 -Apto para puertas de hasta 60 mm

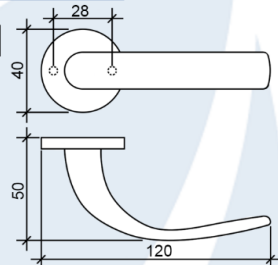


GAUCHITA



TERMINACIÓN	CÓDIGO	PRECIO
CROMADO	F460N	#N/D

-El juego consta de 2 manijas, perno flotante y sus dos rosetas
 -Material: Acero inoxidable
 -Para interior o exterior
 -Apto para puertas de hasta 60 mm

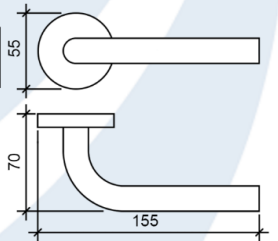


DOBLE BALANCÍN CURVO



TERMINACIÓN	CÓDIGO	PRECIO
CROMADO	BRZ-1051	\$ 10.525
NEGRO	BRZ-1051-N	\$ 11.781

-El juego consta de 2 manijas, perno flotante y sus dos rosetas con 2 bocallaves y bolsita de tornillos para fijación
 -Material: Acero inoxidable
 -Para interior o exterior
 -Apto para puertas de hasta 60 mm

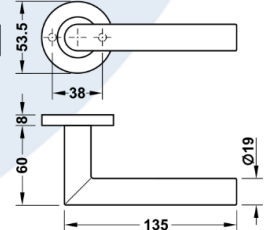


HAFELE HL01

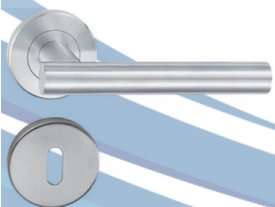


TERMINACIÓN	CÓDIGO	PRECIO
ACERO INOX.	903.91.556	\$ 43.832

-El juego consta de 2 manijas, perno flotante y sus dos rosetas con 2 bocallaves y bolsita de tornillos para fijación
 -Material: Acero inoxidable
 -Para interior o exterior
 -Apto para puertas de 35-70 mm

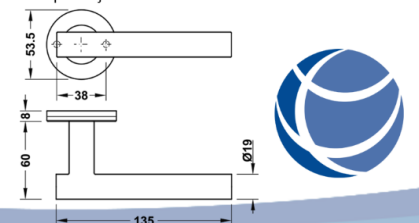


HAFELE HL02



TERMINACIÓN	CÓDIGO	PRECIO
ACERO INOX.	903.91.566	\$ 46.397

-El juego consta de 2 manijas, perno flotante y sus dos rosetas con 2 bocallaves y bolsita de tornillos para fijación
 -Material: Acero inoxidable
 -Para interior o exterior
 -Apto para puertas de 35-70 mm

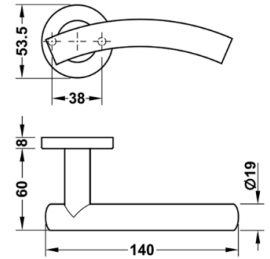


HAFELE HL03



TERMINACIÓN	CÓDIGO	PRECIO
ACERO INOX	903.91.576	\$ 46.397

- Volumen de suministro: 2 bocallaves con rosetas incorporadas, tapas y espiga de 8 mm, 1 bocallave y tapas embellecedoras, tornillos M4 precortados, con casquillos finales, tornillos para madera y 1 llave allen
- Material: Acero inoxidable
- Funcionamiento: Pivot y mecanismo de recuperación integrado en la roseta
- Apto para puertas de 35-70 mm

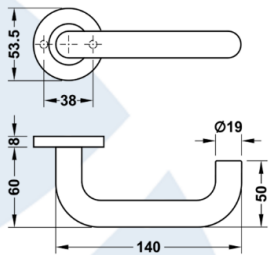


HAFELE HL04

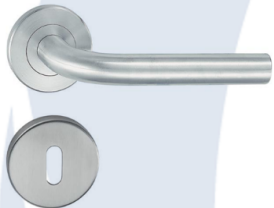


TERMINACIÓN	CÓDIGO	PRECIO
ACERO INOX	903.91.586	\$ 48.701
ACERO PULIDO	903.91.587	#N/D

- Volumen de suministro: 2 bocallaves con rosetas incorporadas, tapas y espiga de 8 mm, 1 bocallave y tapas embellecedoras, tornillos M4 precortados, con casquillos finales, tornillos para madera y 1 llave allen
- Material: Acero inoxidable
- Funcionamiento: Pivot y mecanismo de recuperación integrado en la roseta
- Apto para puertas de 35-70 mm

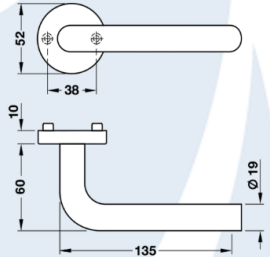


HAFELE HL05



TERMINACIÓN	CÓDIGO	PRECIO
ACERO INOX	903.91.596	\$ 48.072

- Volumen de suministro: 2 bocallaves con rosetas incorporadas, tapas y espiga de 8 mm, 1 bocallave y tapas embellecedoras, tornillos M4 precortados, con casquillos finales, tornillos para madera y 1 llave allen
- Material: Acero inoxidable
- Funcionamiento: Pivot y mecanismo de recuperación integrado en la roseta
- Apto para puertas de 35-70 mm

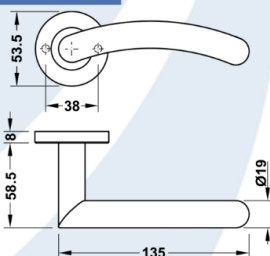


HAFELE HL06



TERMINACIÓN	CÓDIGO	PRECIO
ACERO INOX	903.91.606	\$ 45.189

- Volumen de suministro: 2 bocallaves con rosetas incorporadas, tapas y espiga de 8 mm, 1 bocallave y tapas embellecedoras, tornillos M4 precortados, con casquillos finales, tornillos para madera y 1 llave allen
- Material: Acero inoxidable
- Funcionamiento: Pivot y mecanismo de recuperación integrado en la roseta
- Apto para puertas de 35-70 mm

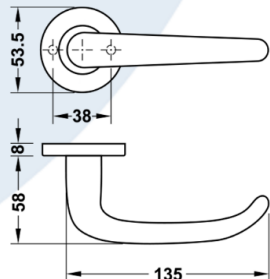


HAFELE HL07



TERMINACIÓN	CÓDIGO	PRECIO
ACERO INOX	903.91.616	\$ 62.540
ACERO PULIDO	903.91.617	\$ 32.248

- Volumen de suministro: 2 bocallaves con rosetas incorporadas, tapas y espiga de 8 mm, 1 bocallave y tapas embellecedoras, tornillos M4 precortados, con casquillos finales, tornillos para madera y 1 llave allen
- Material: Acero inoxidable
- Funcionamiento: Pivot y mecanismo de recuperación integrado en la roseta
- Apto para puertas de 35-70 mm

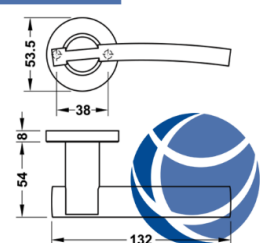


HAFELE HL08



TERMINACIÓN	CÓDIGO	PRECIO
ACERO INOX	903.91.626	\$ 117.034

- Volumen de suministro: 2 bocallaves con rosetas incorporadas, tapas y espiga de 8 mm, 1 bocallave y tapas embellecedoras, tornillos M4 precortados, con casquillos finales, tornillos para madera y 1 llave allen
- Material: Acero inoxidable
- Funcionamiento: Pivot y mecanismo de recuperación integrado en la roseta
- Apto para puertas de 35-70 mm

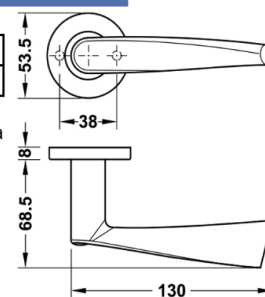


HAFELE HL09

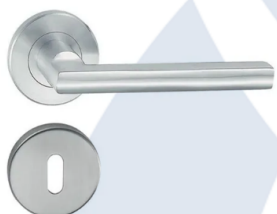


TERMINACIÓN	CÓDIGO	PRECIO
ACERO INOX	903.91.636	\$ 87.236
ACERO PULIDO	903.91.637	#N/D

- Volumen de suministro: 2 bocallaves con rosetas incorporadas, tapas y espiga de 8 mm, 1 bocallave y tapas embellecedoras, tornillos M4 precortados, con casquillos finales, tornillos para madera y 1 llave allen
- Material: Acero inoxidable
- Funcionamiento: Pivot y mecanismo de recuperación integrado en la roseta
- Apto para puertas de 35-70 mm

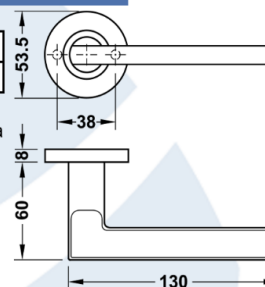


HAFELE HL10



TERMINACIÓN	CÓDIGO	PRECIO
ACERO INOX	903.91.646	\$ 67.137
ACERO PULIDO	903.91.647	#N/D

- Volumen de suministro: 2 bocallaves con rosetas incorporadas, tapas y espiga de 8 mm, 1 bocallave y tapas embellecedoras, tornillos M4 precortados, con casquillos finales, tornillos para madera y 1 llave allen
- Material: Acero inoxidable
- Funcionamiento: Pivot y mecanismo de recuperación integrado en la roseta
- Apto para puertas de 35-70 mm

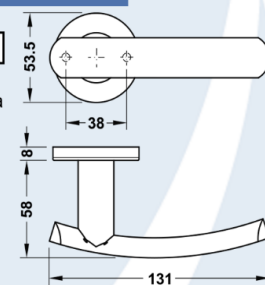


HAFELE HL11



TERMINACIÓN	CÓDIGO	PRECIO
ACERO INOX	903.91.656	\$ 87.236

- Volumen de suministro: 2 bocallaves con rosetas incorporadas, tapas y espiga de 8 mm, 1 bocallave y tapas embellecedoras, tornillos M4 precortados, con casquillos finales, tornillos para madera y 1 llave allen
- Material: Acero inoxidable
- Funcionamiento: Pivot y mecanismo de recuperación integrado en la roseta
- Apto para puertas de 35-70 mm

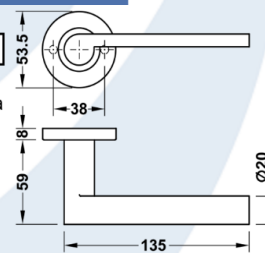


HAFELE HL12



TERMINACIÓN	CÓDIGO	PRECIO
ACERO INOX	903.91.666	\$ 117.034

- Volumen de suministro: 2 bocallaves con rosetas incorporadas, tapas y espiga de 8 mm, 1 bocallave y tapas embellecedoras, tornillos M4 precortados, con casquillos finales, tornillos para madera y 1 llave allen
- Material: Acero inoxidable
- Funcionamiento: Pivot y mecanismo de recuperación integrado en la roseta
- Apto para puertas de 35-70 mm

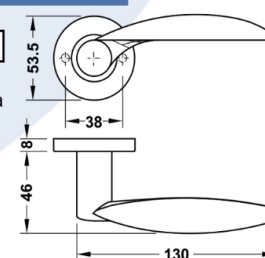


HAFELE HL13



TERMINACIÓN	CÓDIGO	PRECIO
ACERO INOX	903.91.676	\$ 82.853

- Volumen de suministro: 2 bocallaves con rosetas incorporadas, tapas y espiga de 8 mm, 1 bocallave y tapas embellecedoras, tornillos M4 precortados, con casquillos finales, tornillos para madera y 1 llave allen
- Material: Acero inoxidable
- Funcionamiento: Pivot y mecanismo de recuperación integrado en la roseta
- Apto para puertas de 35-70 mm

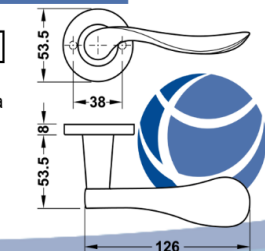


HAFELE HL14



TERMINACIÓN	CÓDIGO	PRECIO
ACERO INOX	903.91.686	\$ 112.630

- Volumen de suministro: 2 bocallaves con rosetas incorporadas, tapas y espiga de 8 mm, 1 bocallave y tapas embellecedoras, tornillos M4 precortados, con casquillos finales, tornillos para madera y 1 llave allen
- Material: Acero inoxidable
- Funcionamiento: Pivot y mecanismo de recuperación integrado en la roseta
- Apto para puertas de 35-70 mm

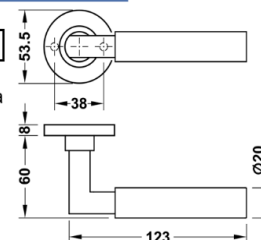


HAFELE HL15



TERMINACIÓN	CÓDIGO	PRECIO
ACERO INOX	903.91.696	\$ 77.508

- Volumen de suministro: 2 bocallaves con rosetas incorporadas, tapas y espiga de 8 mm, 1 bocallave y tapas embellecedoras, tornillos M4 precortados, con casquillos finales, tornillos para madera y 1 llave allen
- Material: Acero inoxidable
- Funcionamiento: Pivot y mecanismo de recuperación integrado en la roseta
- Apto para puertas de 35-70 mm

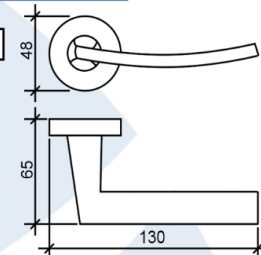


LYLA



TERMINACIÓN	CÓDIGO	PRECIO
ACERO INOX	AL40609I	#N/D

- Volumen de suministro: 2 bocallaves con rosetas incorporadas, 2 bocallave y tornillos
- Material: Acero inoxidable
- Funcionamiento: Pivot y mecanismo de recuperación integrado en la roseta
- Apto para puertas de 60 mm

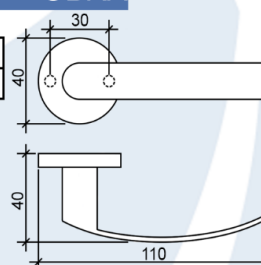


OBRA



TERMINACIÓN	CÓDIGO	PRECIO
NIQUELADO	FAL494J	#N/D
BRONCE PULIDO	F492N	#N/D

- Volumen de suministro: 2 manijas con rosetas
- Funcionamiento: Pivot y mecanismo de recuperación integrado en la roseta
- Apto para puertas de 60 mm

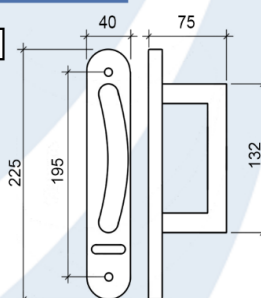


MANIJA MANIJON



TERMINACIÓN	CÓDIGO	PRECIO
ACERO INOX	BRZ-1075-U	\$ 10.442

- Volumen de suministro: 1 manija, 1 bocallave y tornillos
- Material: Acero inoxidable

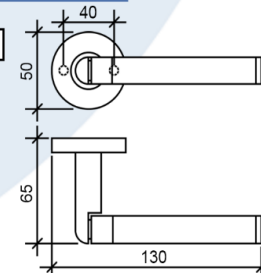


NUOVA

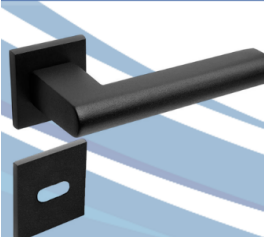


TERMINACIÓN	CÓDIGO	PRECIO
ACERO INOX	CU-2250337	\$ 62.555

- Volumen de suministro: 2 manijas con rosetas, 2 bocallave, perno y tornillos
- Material: Acero inoxidable

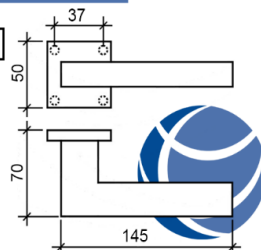


ADA TERRA



TERMINACIÓN	CÓDIGO	PRECIO
NEGRO TEXTURADO	17001N	#N/D

- Volumen de suministro: 2 manijas con rosetas, 2 bocallave, perno y tornillos
- Material: Acero inoxidable

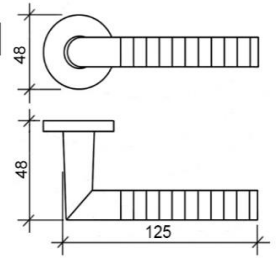


CASIOPEA GRIP



TERMINACIÓN	CÓDIGO	PRECIO
ACERO INOX	AL41009W1	#N/D

- Volumen de suministro: 2 Manijas con roseta, 2 bocallave, perno flotante y tornillos
- Material: Acero inoxidable

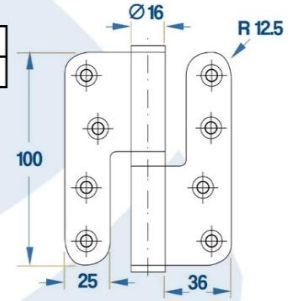


BISAGRA POMELA



SENTIDO	MATERIAL	ACABADO	CÓDIGO	PRECIO
IZQUIERDO	ACERO INOX	MATE	926.20.103	\$ 17.094
DERECHO			926.20.003	\$ 17.094

- Aplicación: Para marcos de madera o metal, para puertas interiores sin rebaje/marco de madera o metal
- Peso de puerta: ≤ 68 kg con 3 bisagras de puerta
- Diámetro de rodillos: 16 mm
- Grosor de la solapa: 3 mm
- Accionamiento: Con espiga fija y anillo intermedio con rodamiento de bolas

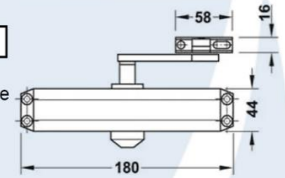


BRAZO HIDRAULICO 65 KG



	CÓDIGO	PRECIO
CIERRAPUERTA SIN BRAZO DE RETENCIÓN	931.89.049	\$ 70.749

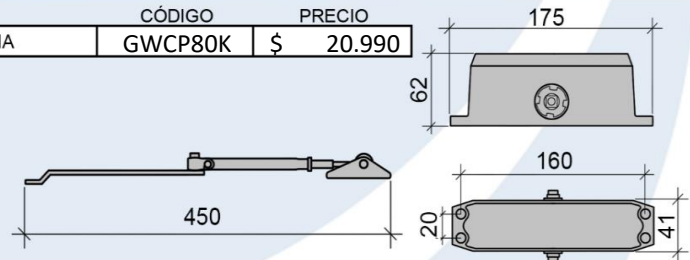
- Ejecución: Color plata
- Posibilidad de ajuste: Velocidad de retorno ajustable. Velocidad de cierre ajustable. Fuerza de cierre ajustable por medio de la posición de fijación (ver montaje de instrucción)
- Montaje: Para posición izquierda en DIN y posición derecha en DIN
- Fuerza de cierre: Compatible con EN 1154



BRAZO HIDRAULICO 50-80 KG



SENTIDO	CÓDIGO	PRECIO
MANO IZQUIERDA O MANO DERECHA	GWCP80K	\$ 20.990

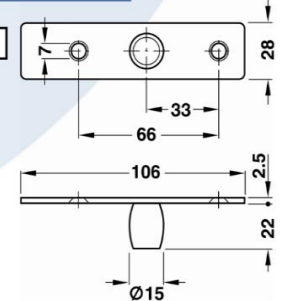


PIVOT



ACABADO	CÓDIGO	PRECIO
MATE	981.00.080	\$ 13.081

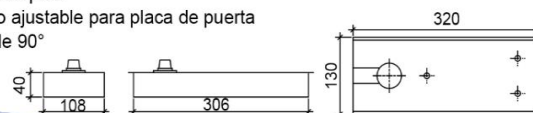
- Aplicación: Contracojinete para herraje de puerta pendular superior o carril de puerta superior
- Ejecución: Acero inoxidable mate
- Montaje: Fijación con tornillos
- Disposición: DIN izquierdo y DIN derecho



EJE SUPERIOR

SENTIDO	CÓDIGO	PRECIO
	932.79.160	\$ 237.097

- Aplicación: Cierrapuertas para aplicar embutido en piso
- Diseño: Cuerpo superior de bisagra con cilindro ajustable para placa de puerta
- Modelo: Con posición de retención en ángulo de 90°
- Montaje: DIN izquierdo o DIN derecho
- Fuerza: EN3

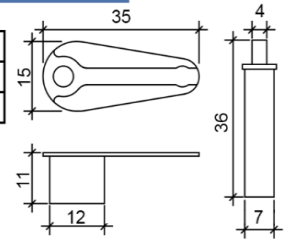


BISAGRA PLÁSTICA



COLOR	CÓDIGO	PRECIO
BLANCO	361.22.710	\$ 3.024
NEGRO	361.22.310	\$ 3.144
MARRÓN	361.22.110	\$ 3.024

- Ángulo de apertura: 140°
- Material: Plástico
- Para grosor de puerta: 12 - 21 mm
- Tope de apertura: Sin tope
- Montaje: Para embutir



PLACAS



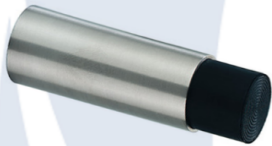
SIMBOLOGIA	CÓDIGO	PRECIO
PUSH	987.11.340	\$ 48.243
PULL (con tirador)	987.11.240	\$ 65.270

- Ancho: 100 mm
- Altura: 300 mm
- Grosor: 1.5 mm
- Montaje: Para atornillar
- Diámetro del tirador: 19 mm
- Incluye material de fijación



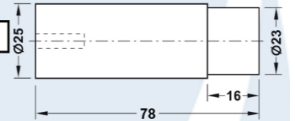
TOPES

PARA PARED



MATERIAL	ACABADO	CÓDIGO	PRECIO
ACERO INOXIDABLE	MATE	937.12.100	\$ 40.309

- Incluye tornillo de fijación

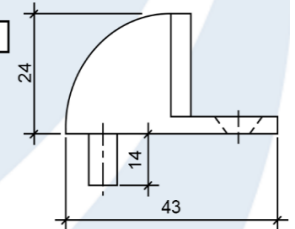


PARA PISO



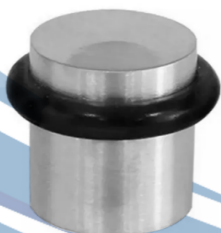
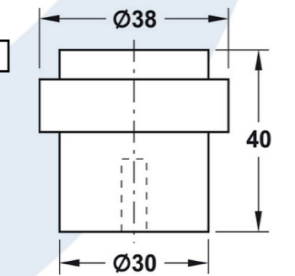
MATERIAL	ACABADO	CÓDIGO	PRECIO
ACERO INOXIDABLE	MATE	9041810	\$ 14.283

- Incluye tornillo de fijación



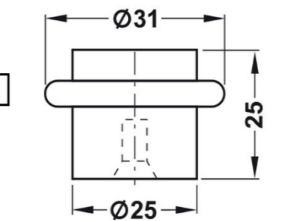
MATERIAL	ACABADO	CÓDIGO	PRECIO
ACERO INOXIDABLE	MATE	937.52.080	\$ 36.547

- Incluye tornillo de fijación



MATERIAL	ACABADO	CÓDIGO	PRECIO
ACERO INOXIDABLE	MATE	937.52.060	\$ 31.710

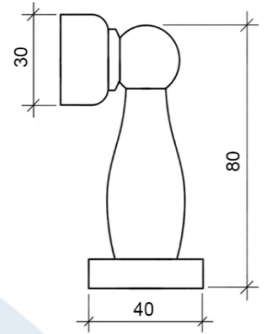
- Incluye tornillo de fijación



MAGNÉTICO



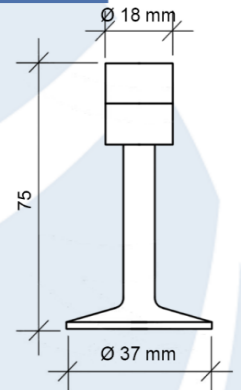
ACABADO	CÓDIGO	PRECIO
ACERO INOX.	TP-105	\$ 2.524



PALITO

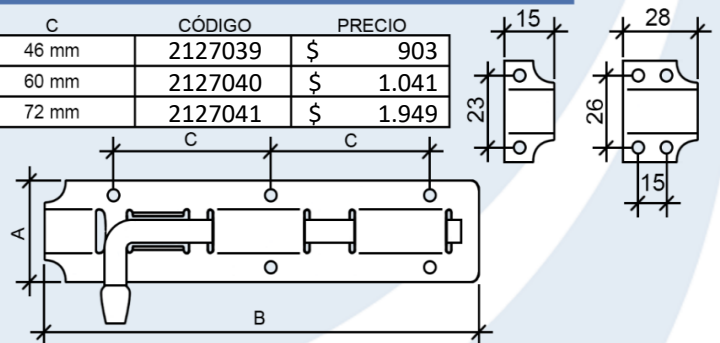


ACABADO	CÓDIGO	PRECIO
CROMADO	AAL-138-C	\$ 3.451



PASADOR MAUSER

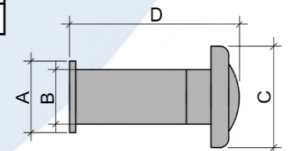
A	B	C	CÓDIGO	PRECIO
28 mm	125 mm	46 mm	2127039	\$ 903
28 mm	150 mm	60 mm	2127040	\$ 1.041
37 mm	200 mm	72 mm	2127041	\$ 1.949



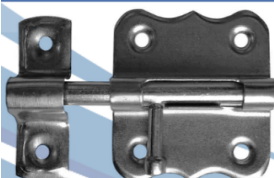
MIRILLAS



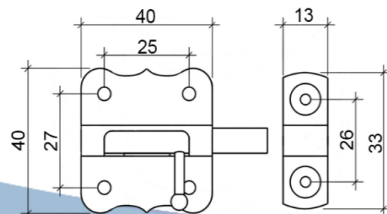
A	B	C	D	CÓDIGO	PRECIO
19 mm	10 mm	26 mm	60 a 80 mm	K-150C	\$ 2.471
20 mm	16 mm	30 mm	45 a 65 mm	K-150D	\$ 2.549



PASADOR CON TRABA 40 mm



ACABADO	CÓDIGO	PRECIO
CROMADO	AP-78	\$ 635



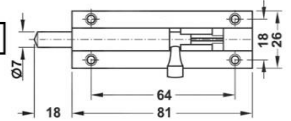
LOS PRECIOS NO INCLUYEN IVA



PASADOR CON TRABA 80 mm



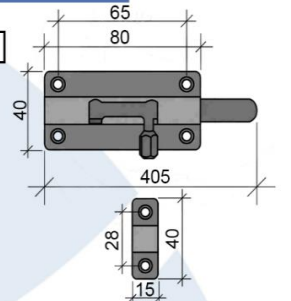
ACABADO	CÓDIGO	PRECIO
CROMADO	252.70.730	\$ 21.582



PASADOR CON TRABA 80 mm



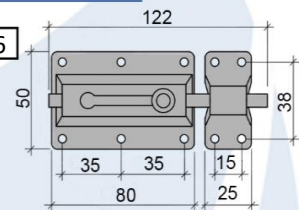
ACABADO	CÓDIGO	PRECIO
CROMADO	9041841	\$ 15.216



PASADOR CON TRABA 80 mm

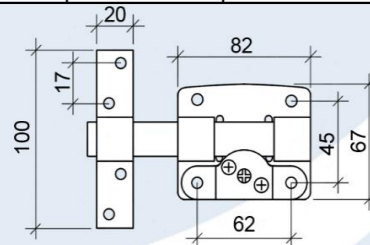


ACABADO	CÓDIGO	PRECIO
CROMADO	AAL-90	\$ 2.716



PASADOR LLAVE CRUZ SIMPLE

ACABADO	CÓDIGO	PRECIO
CROMADO	805-P	\$ 13.804
BLANCO	805-B	\$ 13.804
NEGRO	805-N	\$ 13.804



PASADOR LLAVE CRUZ HERMANADO

ACABADO	CÓDIGO	PRECIO
CROMADO	805-H	\$ 27.607

